



Foto: J. Kan



# LEERKRACHTENHANDLEIDING

## DIERENEXPEDITIE

### GROEP 4

Startpunt  
Heerenduinen



Nationaal Park  
Zuid-Kennemerland

Onderdeel van  
Expeditie Schoolplein  
Doorlopende leerlijn  
voor het basisonderwijs



## Beste leerkracht,

Binnenkort ga je met jouw groep 4 op Dierenexpeditie in Nationaal Park Zuid-Kennemerland. Hopelijk hebben jullie daar net zoveel zin in als wij. We nemen de leerlingen zo'n 1,5 tot 2 uur mee op ontdekkingsstocht door onze prachtige natuur. In deze handleiding vind je alle informatie die je nodig hebt om jullie expeditie tot een leuke leerervaring te maken. We vragen je dan ook om deze vooraf goed door te nemen en tijdig de nodige voorbereidingen te treffen. Mocht je na het lezen van deze handleiding nog vragen hebben, dan kun je contact opnemen met [info@np-zuidkennemerland.nl](mailto:info@np-zuidkennemerland.nl).

## Inhoud

- Praktische informatie
- Programma
- Voorbereiding
- Leerdoelen
- Bijlagen
  - Brief voor ouders/begeleiders
  - Informatie over teken



## Expeditie Schoolplein:

### doorlopende leerlijn voor het basisonderwijs

De Dierenexpeditie is onderdeel van de doorlopende leerlijn Expeditie Schoolplein. Deze is speciaal ontwikkeld voor groep 1 t/m 8 van basisscholen rond Nationaal Park Zuid-Kennemerland. Daarmee willen we ieder kind op deze scholen jaarlijks in aanraking brengen met de natuur uit het Nationaal Park in de directe, eigen omgeving. Daarbij staat het thema **biodiversiteit** (verschillende soorten planten en dieren) centraal en haken de programma's aan op universele thema's zoals de seizoenen. Hierdoor ontwikkelen kinderen meer kennis en begrip over de planten, de dieren en de verhalen van het Nationaal Park en hun eigen omgeving. Daarin beleven zij momenten vol verwondering: diepgaande natuurervaringen die zij normaal niet zomaar ervaren. Want wanneer kinderen van de natuur houden, gaan ze er later ook beter voor zorgen. En zo kunnen zij natuur inzetten voor hun eigen welzijn. Meer informatie: [www.np-zuidkennemerland.nl/leerlijn](http://www.np-zuidkennemerland.nl/leerlijn)

### Het programma

#### Groep 1 - 3

Lesmateriaal om zelf mee aan de slag te gaan

#### Groep 4

Ga op Dierenexpeditie in het Nationaal Park

#### Groep 5

Ontdek de natuur op jullie eigen schoolplein met Expeditie Schoolplein

#### Groep 6

Leer meer over de natuur in het Nationaal Park tijdens Expeditie Bos & Duin

#### Groep 7-8

Lesmateriaal om zelf meer aan de slag te gaan

## Tot snel in Nationaal Park Zuid-Kennemerland!

## Praktische informatie

### Tijden

Je kunt dit programma reserveren in de ochtend of in de middag. De tijden zijn, afhankelijk van jouw keuze, als volgt:

- Ochtendprogramma: 9:30 - 11:30 uur
- Middagprogramma: 12:30 - 14:30 uur

### Locatie

Ingang Heerenduinen  
Heerenduinweg, 1972 ZA IJmuiden

### Verzamelpunt

Parkeerplaats bij de hoofdingang,  
bij het informatiepaneel

### Routebeschrijving

De ingang ligt aan de Heerenduinenweg, tussen het zwembad en de tennisclub.

### Parkeren

Op parkeerterrein Heerenduinen is het betaald parkeren, voor leden van Natuurmonumenten is parkeren gratis. Binnen een half uur uitrijden is gratis.



## Kledingadvies en spelregels tijdens de excursie

- Houd er rekening mee dat de excursie grotendeels buiten plaatsvindt, in het duingebied.
- Er zal voornamelijk over onverharde paden gelopen worden.
- Eventueel kun je de ouders een kledingadvies meegeven: Dichte schoenen en bedekkende kleding i.v.m. brandnetels en teken. Bij regenachtig weer: regenkleding en laarzen, evt. een extra set droge sokken/kleding. Bij zonnig weer: zonnebrand en een petje.
- Tijdens de excursie is er geen pauze om te eten of de drinken. Dus uitsluitend voor aanvang of na de excursie, bijvoorbeeld aan een picknicktafel.
- Losse tassen graag achterlaten in de auto.
- Van leerkrachten en hulpouders wordt tijdens de excursie een actieve houding verwacht.
- Laat de natuur in zijn waarde; pluk geen bloemen, breek geen takken van bomen, gooi afval in de afvalbak en niet op de grond, houd afstand van dieren.
- Normaalgesproken mag je in dit natuurgebied niet van het pad af. Speciaal voor deze expeditie
- is daarvoor een uitzondering gemaakt. Die geldt alleen zolang de gids aanwezig is. De leerlingen mogen ten behoeve van de opdrachten van het pad, maar niet verder dan maximaal 10-20 meter. We vragen alle begeleiders daarop toe te zien.

## Programma

### Heb je gekozen voor het ochtendprogramma?

- **09:30 – 10:00 uur:** Verzamelen op het verzamelpunt en 10-uurtje eten\*
- **10:00 - 11:30 uur:** Op expeditie met de gids.

### Heb je gekozen voor het middagprogramma?

- **12:30 – 13:00 uur:** Verzamelen op het verzamelpunt\*
- **13:00 - 14:30 uur:** Op expeditie met de gids.

\* De verzameltijd is ruim gerekend. Dus zijn jullie al eerder klaar om op pad te gaan? Spreek dan ter plekke een aangepaste starttijd af met de gids. De expeditie is dan ook wat eerder afgelopen.

## Vorbereiding

- Lees het kopje 'Wat gaan we doen?' onder leerdoelen vooraf door om te bepalen wat jouw groep 4 nodig heeft aan eventuele extra voorbereiding.
- Zijn er specifieke dingen waar onze gidsen rekening mee mogen houden voor jouw leerlingen, geef dit dan vooraf aan ons door.
- Maak vooraf alvast een groepsindeling. Tijdens de expeditie wordt de groep opgesplitst in twee groepen van maximaal 15-16 leerlingen per groep. Deze groepen worden vervolgens onderverdeeld in tweetallen. Bij een oneven aantal is er een drietal.
- Naast de leerkracht vragen we je om extra begeleiding te regelen vanuit school. We adviseren ongeveer 1 begeleider per 6 leerlingen.
- Houd er rekening mee dat onze natuurgidsen gespecialiseerd zijn in het bieden van een leuke en leerzame natuurervaring aan kinderen. Zij hebben jou daarbij als leraar nodig om orde te houden, met ondersteuning van hulpouders en/of andere begeleiders. Jij kent de kinderen uit jouw groep immers het beste. We vragen dan ook een actieve en betrokken houding van alle aanwezige begeleiders.
- Spelregels om vooraf te bespreken met de leerlingen: laat de natuur in zijn waarde; pluk geen bloemen, breek geen takken van bomen, gooi afval in de afvalbak en niet op de grond, houd afstand van dieren. Vertel ook dat je in dit natuurgebied normaalgesproken niet van het pad af mag, maar dat wij speciaal voor deze expeditie een uitzondering hebben gekregen. Dus ga je voor een opdracht van het pad af? Zorg dan altijd dat je het pad en de gids of leerkracht nog kunt zien.
- Vraag of de leerlingen kleding aan doen die vies mag worden, we gaan immers de natuur in en we wandelen vooral over onverharde paden. Bij regen en natheid gaat de expeditie gewoon door, dus graag rekening houden met laarzen en regenkleding. Denk bij zonnig weer ook aan zonnebrand en een petje.
- Het is fijn als de leerlingen een eigen rugzakje meenemen met iets te eten en te drinken zodat ze hun 10-uurtje kunnen eten voordat de expeditie start.
- Ook is het fijn als alle leerlingen voor de start van de expeditie naar de wc zijn geweest.
- Na afloop is het verstandig om de leerlingen thuis te laten controleren op teken. Zie bijlage: informatie over teken.
- Om je te helpen hebben we ook een voorbeeldbrief voor ouders/verzorgers bijgevoegd.

## Leerdoelen

Deelname aan de Dierenexpeditie draagt bij aan de volgende leerdoelen:

### 39: Zorg voor het milieu

De leerlingen leren met zorg om te gaan met het milieu.

### 40: Planten en dieren in de leefomgeving

De leerlingen leren in de eigen omgeving veel voorkomende planten en dieren onderscheiden en benoemen en leren hoe ze functioneren in hun leefomgeving.

### 41: Bouw van planten, dieren en mensen

De leerlingen leren over de bouw van planten, dieren en mensen en over de vorm en functie van hun onderdelen.

### 55: Reflecteren op eigen werk en dat van anderen

De leerlingen leren op eigen werk en dat van anderen te reflecteren.



## Wat gaan we doen?

We verklappen nog niet te veel over de inhoud van de Dierenexpeditie. Zo blijft het een verrassende ervaring voor jouw leerlingen. Wat we wel al kunnen vertellen is:

- De leerlingen kruijen in de huid van verschillende dieren die leven in het bos en de duinen.
- Ze ontdekken wat deze dieren nodig hebben door hun zintuigen te gebruiken: een plek (habitat), eten, beschutting en buien (andere soorten).
- Ze oefenen luister- en observatievaardigheden en werken samen.

### Afhankelijk van de groepsgrootte kunnen deze dieren aan bod komen:

- Specht
- Eekhoorn
- Vos
- Konijn
- Mol
- Regenworm
- Vlinder
- Zandhagedis
- Damhert



### Kijk voor een impressie van de Dierenexpeditie naar deze video:



Bekijk het YouTube filmpje

De expeditie van groep 4 vormt een mooie introductie op het lesprogramma van groep 5, waarin de leerlingen naar hun eigen omgeving gaan kijken: het schoolplein. In groep 6 gaan ze vervolgens hun opgedane kennis en ervaring verdiepen tijdens een tweede bezoek aan het Nationaal Park.

## Bijlagen

- Brief voor ouders/verzorgers
- Informatie over teken



#### Auteursrecht en intellectueel eigendom

Dit product valt onder het auteursrecht en/of is intellectueel eigendom van Nationaal Park Zuid-Kennemerland. Deze handleiding is bedoeld voor leerkrachten ter voorbereiding op de expeditie. Niets hiervan mag worden verveelvoudigd, opgeslagen worden in een geautomatiseerd gegevensbestand en/of openbaar gemaakt in enige vorm of op enige wijze, hetzij elektronisch, mechanisch, door fotokopieën, opnamen of op enige andere wijze zonder voorafgaande schriftelijke toestemming van Nationaal Park Zuid-Kennemerland. Op de Dierenexpeditie zijn [deze algemene voorwaarden](#) van toepassing.



Download  
hier  
deze brief

Onderwerp: Uitnodiging voor Dierenexpeditie – groep 4

Beste ouder/verzorger,

Binnenkort gaat groep 4 op Dierenexpeditie in Nationaal Park Zuid-Kennemerland! Tijdens deze expeditie nemen onze natuurgidsen de kinderen mee op ontdekkingsstocht door het prachtige duin- en bosgebied. Het wordt een leerzame en avontuurlijke ervaring waarin de kinderen spelenderwijs ontdekken hoe dieren in de natuur leven.

**Wanneer?**

[Datum invullen]

Tijd: [Ochtendprogramma 9:30 – 11:30 uur / Middagprogramma 12:30 – 14:30 uur]

**Waar?**

Ingang Heerenduinen

Heerenduinweg, 1972 ZA IJmuiden

Verzamelpunt: Parkeerplaats bij de hoofdingang, bij het informatiepaneel

**Wat gaan we doen?**

De kinderen kruipen in de huid van dieren zoals de specht, eekhoorn, vos en vlinder. Ze ontdekken wat deze dieren nodig hebben om te overleven en leren samenwerken en observeren. Het wordt een actieve expeditie in de natuur!

Belangrijk om mee te nemen:

- Kleding die vies mag worden
- Stevige schoenen of laarzen
- Regenkleding en evt. een extra set droge sokken/kleding bij slecht weer (de expeditie gaat bij regen gewoon door)
- Warme trui/jas bij fris weer
- Zonnebrand en petje bij zonnig weer
- I.v.m. teken adviseren we kleding met lange pijpen en mouwen
- Een rugzakje met eten en drinken voor het 10-uurtje (in geval van het ochtendprogramma)
- Zorg dat je kind vooraf naar het toilet is geweest

**Begeleiding**

Voor deze expeditie hebben we extra begeleiders nodig. Wil je meehelpen? Laat het ons weten via [\[contactgegevens invullen\]](#). We rekenen op ongeveer 1 begeleider per 6 kinderen.

**Na afloop**

In de duinen leven ook teken. Controleer je kind thuis op teken. In de bijlage vind je informatie over teken en hoe je deze kunt verwijderen. Kijk voor meer informatie op: [www.rivm.nl/tekenbeten](http://www.rivm.nl/tekenbeten)

Wij kijken ernaar uit om samen met de kinderen een geweldige natuurervaring te beleven!

Met vriendelijke groet,

[Naam leerkracht]

[Schoolnaam]

## Informatie over teken

**Vooral met warm weer zijn teken actief. Controleer daarom je lichaam op tekenbeten als je in de natuur bent geweest. Teken vallen niet uit bomen. Ze zitten graag in hoog gras en dode bladeren, het liefst bij bomen of struiken.**

### Waar zitten teken vooral?

Teken zitten in struikgewas, bomen en op grassprietten. Ze komen wereldwijd voor. In Nederland en België kent men een tiental soorten teken. Teken komen in het hele land voor in bossen, duinen, heidegebieden, beschutte weilanden, parken en tuinen. Ze zitten vooral in hoog gras, op bosbessenstruiken, varens of tussen dode bladeren.

### Hoe gaat een teek te werk?

Teken wachten in het gras of tussen de bladeren tot een gastheer langskomt. Als dat zover is, merken ze dit op door de uitgestraalde lichaamswarmte, en wellicht ook door de geur. Ze kunnen via poten of benen van de gastheer omhoog klimmen en nestelen zich bij voorkeur op warme plekjes, maar ook wel gewoon op een arm, been of andere plek. Voor een teek zijn reptielen, vogels en zoogdieren, waaronder de mens, geschikte gastheren.

### Zo voorkom je tekenbeten

- Draag dichte schoenen, lange mouwen en een lange broek
- Smeer de onbedekte huid in met DEET
- Blijf op de paden
- Draag tekenwerende sokken

### Hoe controleer ik mezelf op teken?

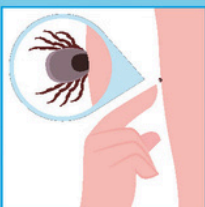
Ondanks de bovenbeschreven tips kan een teek toch met je meeliften. Controleer jezelf daarom altijd direct bij thuiskomst. Wacht niet tot je onder de douche staat, want dan heeft de teek meer tijd om zich vast te bijten. Controleer de warme plekken van je lichaam extra goed, zoals je liezen, bilspleet en oksels. Ook is het goed de randen van je ondergoed te onderzoeken en net onder je haargrens in je nek te kijken. Teken zijn erg klein, als je het niet kunt zien kun je een spiegel en een loep gebruiken.

### Hoe verwijder je een teek?

Een teek verwijder je met een puntpincet of een tekenkaart. Idealiter verwijder je de teek binnen 24 uur, dan is de kans op infectie het kleinst. Als je gebruik maakt van een pincet, probeer dan zo dicht mogelijk op de huid de teek vast te pakken en trek deze in een rustige opwaartse beweging eruit.

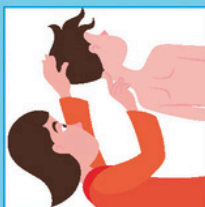
Meer informatie:

- Kijk op de website van het [RIVM](#)
- Zie de website van [tekenradar](#)
- [www.weekvandeteek.nl](http://www.weekvandeteek.nl)



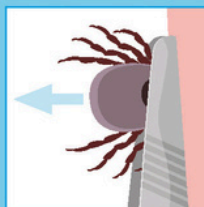
**Een teek**

Teken lijken op kleine platte spinnetjes. Teken kunnen je bijten. Daar kun je ziek van worden. Teken komen voor in het bos, in het park, op de hei, in de tuin of in de duinen. Ze zitten daar bijvoorbeeld in hoog gras of tussen bladeren op de grond.



**Kijk jezelf na**

Heb je in de natuur gespeeld? Kijk dan voor je gaat slapen met je ouders of er een teek op je lijf zit. Ze kunnen ook op je kleren zitten. Kijk heel goed, want ze zijn bijna niet te zien.



**Weghalen**

Heeft een teek je gebeten? Laat hem dan direct weghalen door een volwassene. Schrijf op wanneer je gebeten bent en houd de plek waar de teek heeft gebeten drie maanden in de gaten.

**Meer weten?** [www.rivm.nl/tekenbeet](http://www.rivm.nl/tekenbeet)

Heb je buiten gespeeld?

# Check op tekenbeten!

... en voorkom zo dat je ziek wordt.



Dit is een uitgave van:

Rijksoverheid  
Rijksinstituut voor Volksgezondheid  
en Milieu  
Postbus 1 | 3720 BA Bilthoven  
[www.rivm.nl](http://www.rivm.nl)

juni 2012

196500